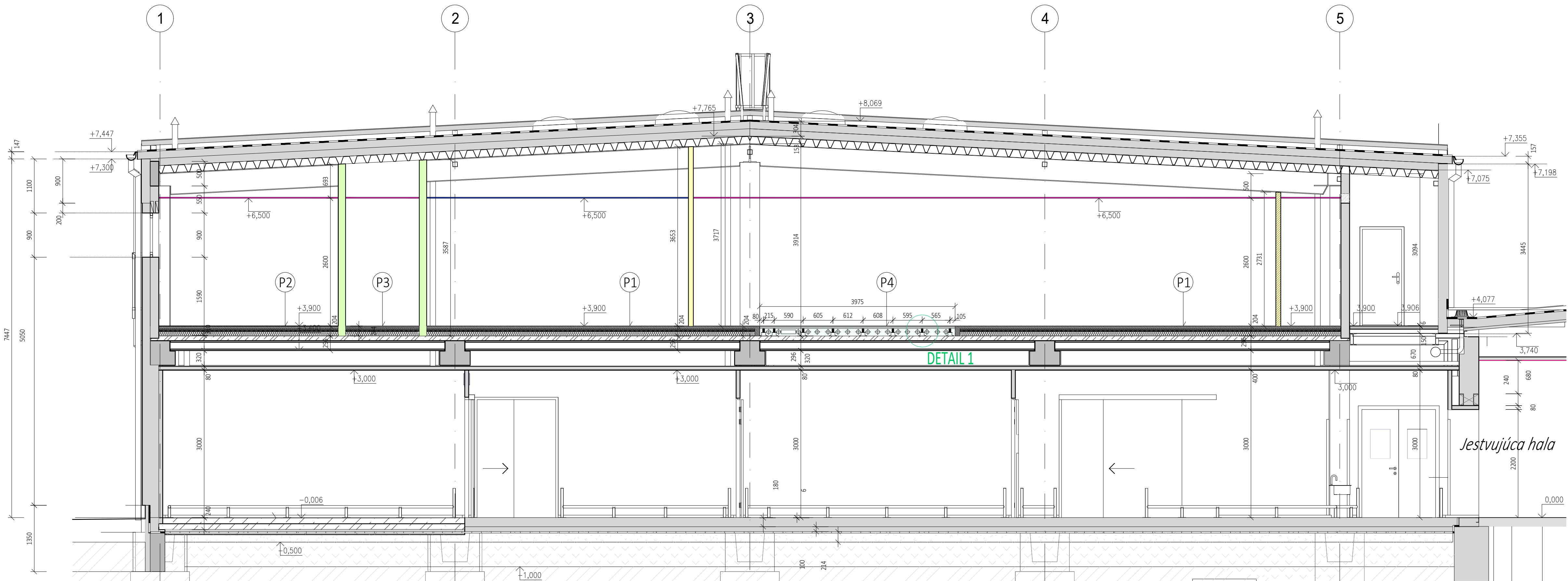
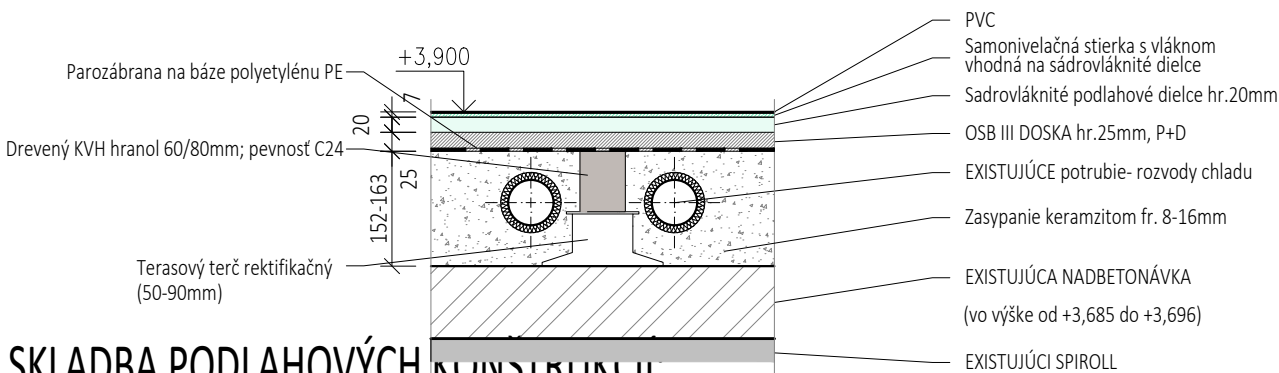


REZ A-A'



DETAIL 1  
M 1:10



SKLADBA PODLAHOVÝCH KONŠTRUKCIÍ.

PODLAHA (P1)	
- PVC protišmyková podlaha homogénna s mriežkou zo sklenených vlákien (R10), lepená na podklad, spájané zvarom za tepla	2 mm
- Samonivelizačná cementová stierka do interiéru (pevnosť v tlaku > 30 MPa)	5mm
- Hĺbkový penetračný náter	54mm
- Betónová doska C20/25	30mm+23mm
- Systémová doska s polystyrénom + výška pre rúrk	90mm
- Tepelná izolácia - polystyrén EPS 150 S	200mm+96mm
- Stropná doska z panelov spiroll + nadbetónávka (existujúca)	500mm
PODLAHA (P2)	
- PVC záťažová protišmyková podlaha heterogénna (hrúbka náslapnej vrstvy 0,7mm) (R10) lepená na podklad, spájané zvarom za tepla	2 mm
- Samonivelizačná cementová stierka do interiéru (pevnosť v tlaku > 30 MPa)	5mm
- Hĺbkový penetračný náter	54mm
- Betónová doska C20/25	30mm+23mm
- Systémová doska s polystyrénom + výška pre rúrk	90mm
- Tepelná izolácia - polystyrén EPS 150 S	200mm+96mm
- Stropná doska z panelov spiroll + nadbetónávka (existujúca)	500mm
PODLAHA (P3)	
- Keramická dlažba protišmyková (R10); lepená; glazovaná	12mm
- Univerzálne cementové lepidlo na lepenie dlažby	8mm
- Hĺbkový penetračný náter	94mm
- Betónová doska C20/25	90mm
- Tepelná izolácia - polystyrén EPS 150 S	200mm+96mm
- Stropná doska z panelov spiroll + nadbetónávka (existujúca)	500mm

PODLAHA (P4)	
- PVC záťažová protišmyková podlaha heterogénna (hrúbka náslapnej vrstvy 0,7mm) (R10) lepená na podklad, spájané zvarom za tepla	2 mm
- Samonivelizačná stierka s vláknom	5mm
- Sadrovklátné podlahové dielce	20mm
- OSB III doska; P+D	25mm
- Parozábrana na báze polyetylénu PE, tesne spájaná	80mm
- Drevený KVH hranol 60/80mm; pevnosť C24	
- Keramzit fr.8-16mm	
- Terasový terč rektifikačný (50-90mm) v osovej vzdialenosti 600mm	
- Stropná doska z panelov spiroll + nadbetónávka (existujúca)	200mm+96mm
	500mm

PODLAHA (P5)	
- PVC protišmyková podlaha homogénna s mriežkou zo sklenených vlákien (R10), lepená na podklad, spájané zvarom za tepla	2 mm
- Samonivelizačná cementová stierka do interiéru (pevnosť v tlaku > 30 MPa)	5mm
- Hĺbkový penetračný náter	100mm
- Betónový poter v spáde	54mm
- Betónová doska C20/25	30mm+23mm
- Systémová doska s polystyrénom + výška pre rúrk	90mm
- Tepelná izolácia - polystyrén EPS 150 S	200mm+96mm
- Stropná doska z panelov spiroll + nadbetónávka (existujúca)	600mm

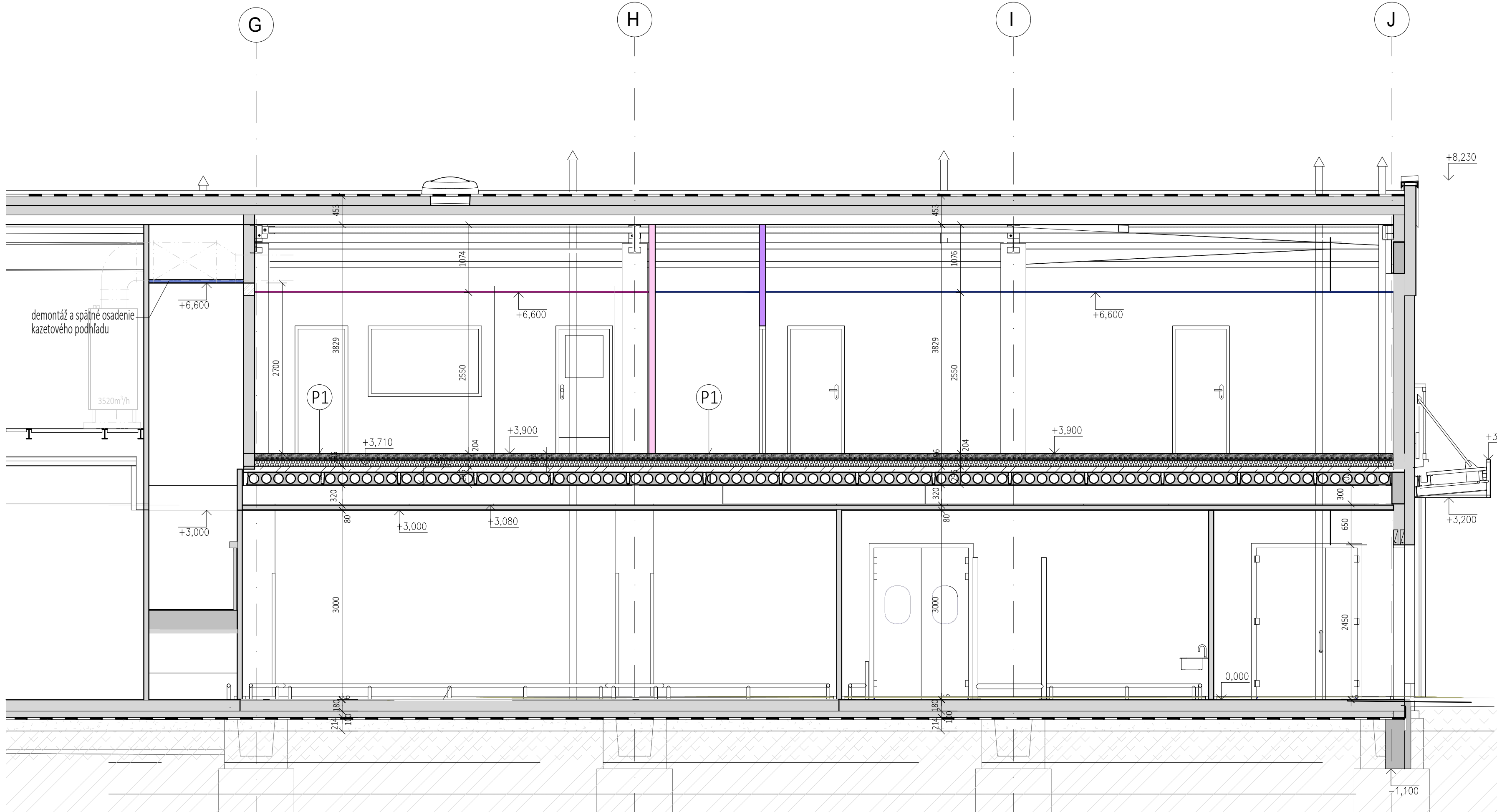
LEGENDA NAVRHOVANÝCH KONŠTRUKCIÍ

	SDK priečka 1-plášťová hr.100mm (1xSDK impregnovaný 12,5mm + CW75 + 1xSDK impregnovaný 12,5mm); výška 2731mm (po väzník)
	SDK priečka 1-plášťová hr.100mm (1xSDK impregnovaný 12,5mm + CW75 + 1xSDK impregnovaný 12,5mm); výška 3653mm (po trapéz)
	SDK priečka 2-plášťová hr.125mm (2xSDK impregnovaný 12,5mm + CW75 + minerálna vata + 2xSDK impregnovaný 12,5mm) výška po trapéz (premenlivá výška od 3388mm-3717mm)
	Muriwo z keramických tvárnic P10, na celoplošný systémový maltu pevnosti 10MPa, hr.140mm; výška 3583mm (od existujúcej podlahy +3,696 po trapéz)
	ZDVOJENÁ PODLAHA 71,749m² (P4)
	SDK podhlad - SDK impregnovaný hr.12,5mm
	Kazetový podhlad - minerálna kazeta 600x600mm; hr.14mm

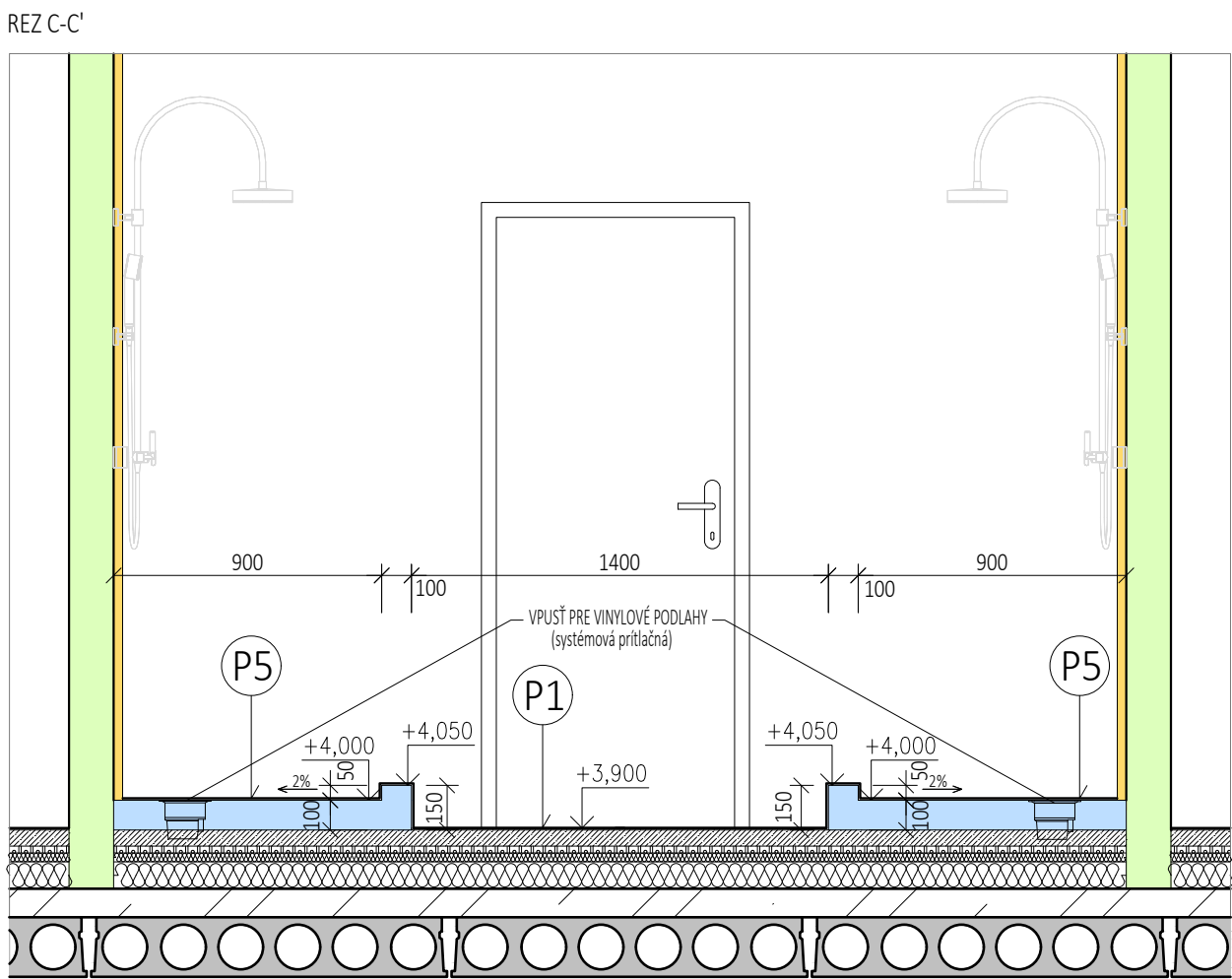
POZNÁMKY

- Hranoly KVH 40/80mm; pevnosť C24; ukladaf ako spojité nosníky min. cez tri polia  
OSB III doska hr. 25mm, ukladaná nosným smerom kolmo na hranoly (vlákna kolmo na hranoly)  
Minimálna pevnosť za ohybu- hlavná os: 18MPa  
Minimálna oevnosť za ohybu- vedľajšia os; 9MPa

REZ B-B'



DETAIL SPŔCH  
M 1:25



PODORYS

